



FORMATION



CHARGÉ·E D'ADMINISTRATION D'UNE ENTREPRISE CULTURELLE

**du 18 décembre 2024
au 8 juillet 2025**

Parcours professionnalisant dans le cadre du Plan
Régional de Formation (PRF) de la Région Occitanie

PRÉSENTATION

Dans un contexte économique toujours plus fragile pour les entreprises culturelles, la structuration financière et juridique des projets s'avère fondamentale.

Nous proposons un parcours technique où sont abordés tous les aspects comptables, budgétaires, fiscaux, juridiques et sociaux, spécifiques à l'entreprise culturelle. La maîtrise d'outils organisationnels et de coordination nécessaires au montage de projets culturels fait aussi partie des contenus abordés.

DURÉE

**DU 18 DÉCEMBRE 2024
AU 8 JUILLET 2025**

486,5 HEURES
en centre

241,5 HEURES
comprenant mentorat
et stage en entreprise

Ces modalités impliquent d'avoir trouvé une structure d'accueil et un-e tuteur-trice avant le démarrage de la formation. Le stage sera découpé en deux temps :

- une période de mentorat de 8,5 jours répartis entre janvier et juin.
- une période d'immersion dans la structure à temps plein du 22 avril au 30 mai 2025.

Merci de prendre connaissance des deux documents suivants et de les transmettre à votre structure d'accueil : « [Infos stages](#) » et « [Charte des stages](#) ».

DOMAINES DE COMPÉTENCES

Cette action vise l'acquisition et le renforcement de 4 grands domaines de compétences :

- Assurer la gestion administrative d'une entreprise artistique et/ou culturelle
- Assurer la gestion financière d'une entreprise artistique et/ou culturelle
- Contribuer au management et à la coordination des équipes
- Accompagner le développement de l'entreprise artistique et/ou culturelle

OBJECTIFS

A l'issue de cette formation vous serez en mesure de :

- Situer le projet artistique et culturel dans son contexte et déterminer les conditions économiques et réglementaires de sa réalisation
- Assurer la gestion et l'administration d'un projet culturel
- Organiser votre travail pour une meilleure efficacité professionnelle et personnelle
- Développer les bases stratégiques nécessaires à la recherche de financements publics et privés

INFORMATIONS COMPLÉMENTAIRES

PRÉ-REQUIS

- Niveau Bac
- Expériences dans le secteur culturel et/ou du spectacle vivant (12 mois minimum)

PUBLICS VISÉS

- Demandeur·se·s d'emplois souhaitant développer un projet professionnel dans le champ artistique et culturel
- Intermittent·e·s du spectacle
- Salarié·e·s en plan de formation

TARIF

8190€

**COMMENT FINANCER
VOTRE FORMATION ?**

FICHES MÉTIER

ADMINISTRATEUR·TRICE

**ADMINISTRATEUR·TRICE
DE PRODUCTION**

MODALITÉS PÉDAGOGIQUES

- Méthodes expositive, participative et active.
- Formation en présentiel (pouvant être organisée en distanciel selon le contexte sanitaire)
- Stage pratique

MODALITÉS D'ÉVALUATION

- Épreuves écrites sur table
- Réalisation d'un dossier de synthèse et d'analyse
- Soutenance devant un jury de professionnel·le·s

MOYENS PÉDAGOGIQUES

- **Parc numérique** : 9 ordinateurs portables disponibles à la demande, 1 logiciel Ciel Compta Formation, 1 logiciel de paie sPAIEctacle, 1 logiciel de synthèse vocale ADELE TEAM
- **Bibliothèque** : ouvrages professionnels des métiers de l'administration et de la production du spectacle vivant, revues spécialisées et professionnelles
- **Accès aux ressources et documents** sur la Dropbox

CONTACT

SAÂDIA MOHAMED

Responsable de formation

Il est possible de mettre en place des parcours personnalisés en fonction des besoins et des compétences déjà acquises. Pour toute information d'ordre pédagogique ou administratif, merci de contacter :

formation@lardec.fr
04 67 92 90 90

Si vous avez des besoins d'aménagements spécifiques au regard de la santé, contactez notre référente handicap. Ensemble, nous identifierons les éventuelles contraintes et trouverons des solutions adaptées dans la mesure du possible :

CHARLOTTE MICHEL

Assistante de formation
Référénte handicap
Référénte égalité hommes-femmes

c.michel@lardec.fr
04 67 92 90 93

CALENDRIER DES CANDIDATURES

16 septembre 2024

Dossier de candidature à télécharger en ligne sur notre site internet

WWW.LARDEC.FR

26 septembre & 17 octobre 2024

au Tri Postal, Montpellier
+ 3 octobre 2024 à France Travail Culture Spectacle, Montpellier
Réunions d'informations collectives

3 novembre 2024

Date limite des candidatures

Courant novembre 2024

Entretiens

Mi-décembre 2024

Résultats

18 décembre 2024

Début de la formation

CHIFFRES CLÉS 2023

Taux d'insertion professionnelle dans le secteur culturel à 6 mois

70%

Taux de réussite au diplôme

60%

Taux de satisfaction

100%

« Le groupe et l'équipe pédagogique ont été d'un grand soutien pour moi lors de cette formation, et cette dernière correspondait parfaitement à ce que j'étais venu chercher. »

Stagiaire 2023

INFORMATIONS PRATIQUES

LIEU DE LA FORMATION

Toutes nos formations ont lieu au Tri Postal, notre espace de travail collaboratif labellisé tiers-lieu Occitanie situé dans le quartier Hôpitaux-Facultés à Montpellier. Le Tri postal est mis à disposition des stagiaires hormis les espaces de bureaux clos (ateliers). Le coworking et la Bulle sont disponibles dans la limite des places disponibles et sur la période de formation.

ADRESSE

Le Tri Postal
120 rue Adrien Proby
34090 Montpellier

ACCÈS

- **Tramway** : ligne 1, arrêt Hôpital Lapeyronie
- **Bus** : la Navette, arrêt Eugène Bataillon
- **En voiture** : parking privé
- **À vélo** : 10 min du centre
- **Stations Vélomag** : Vélostation 37 Fac des Sciences ou Vélostation 36 Occitanie

[TÉLÉCHARGER TOUTES LES INFORMATIONS PRATIQUES](#)

RESTAURATION

Le Tri Postal dispose d'un espace cantine où vous pouvez déjeuner. Des réfrigérateurs, des micro-ondes et de la vaisselle sont à votre disposition. Il existe également plusieurs services de restauration à proximité, en vente sur place ou à emporter. N'hésitez pas à nous demander conseil et à consulter le plan en dernière page.

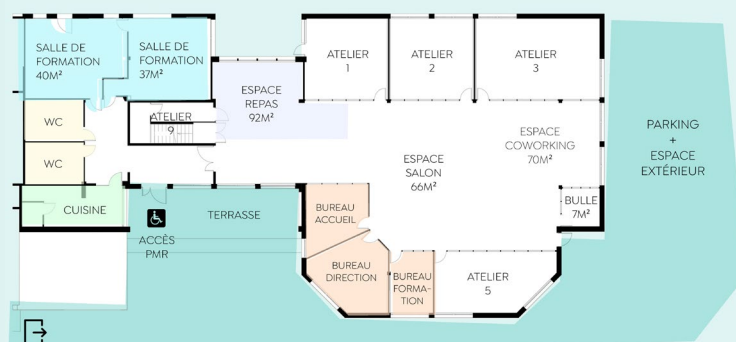
ANNULATION

Des modifications indépendantes de notre volonté peuvent intervenir en cours d'année. L'Ardec se réserve le droit d'annuler ou de reporter une formation si le nombre d'inscrit·e-s est insuffisant (ou autres problèmes majeurs). Dans ce cas, les sommes versées par les stagiaires seront intégralement remboursées.

[TÉLÉCHARGER LES CONDITIONS GÉNÉRALES DE VENTES \(CGV\)](#)

ACCESSIBILITÉ

Le Tri Postal est accessible aux personnes à mobilité réduite. Nous réalisons une veille constante ainsi qu'un aménagement progressif de nos dispositifs, démarches, outils et supports des parcours de formation pour l'ensemble des types de handicap.



[FICHE ACCESSIBILITÉ](#)

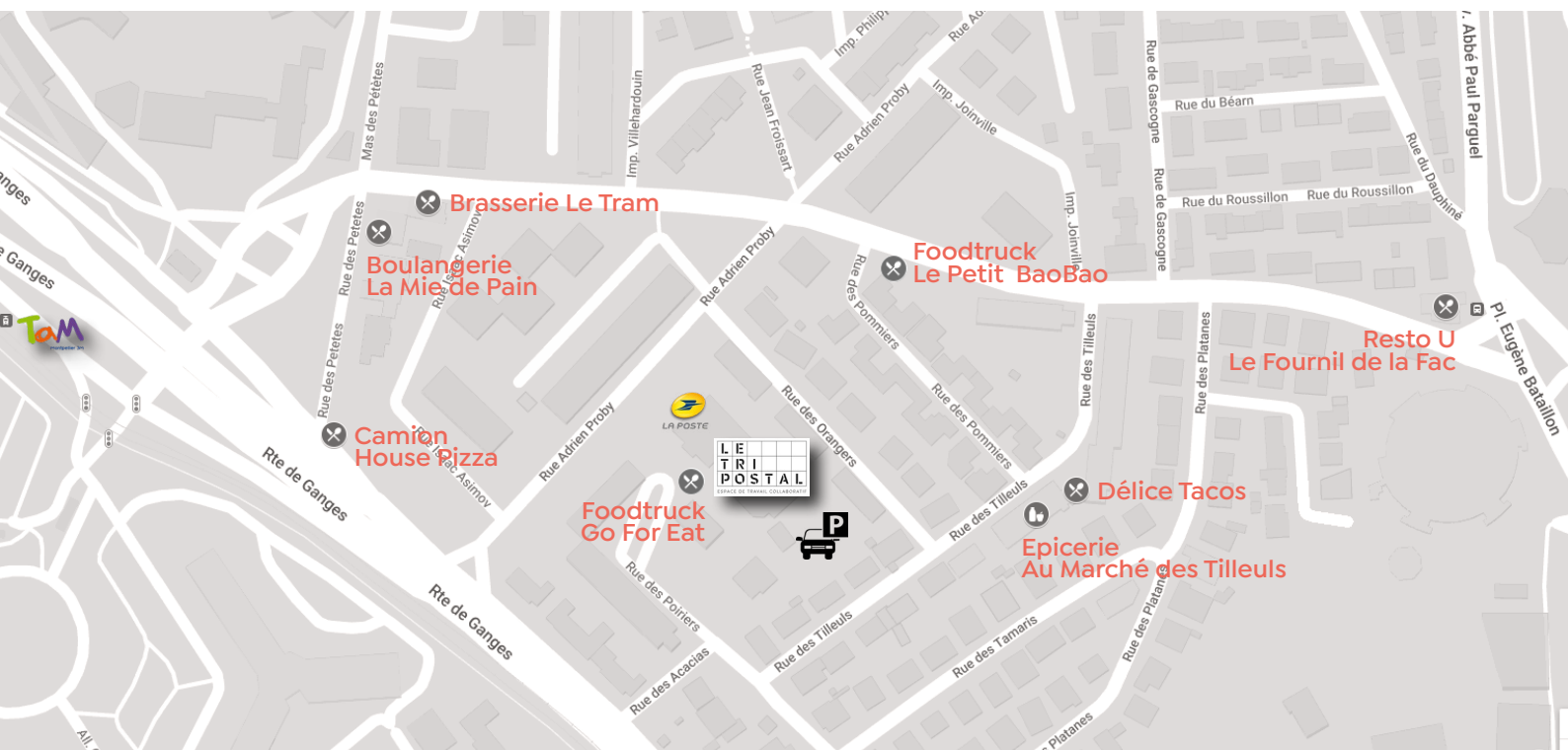


www.lardec.fr
120 rue Adrien Proby
34090 Montpellier
04 67 92 21 74
contact@lardec.fr



ESPACE DE TRAVAIL COLLABORATIF

www.tripostal-mtp.fr
120 rue Adrien Proby
34090 Montpellier
04 67 92 21 74
contact@tripostal-mtp.fr



SIRET : 40918368800038 – APE : 8559A
Organisme de formation : 91340340634
Charte graphique : Christophe Malsert – Focus Magazine



Cofinancé par
l'Union européenne

