



FORMATION



CHARGÉ·E DE PRODUCTION DE PROJETS ARTISTIQUES ET/OU CULTURELS

de janvier à juillet 2023

Parcours certifiant dans le cadre du Plan Régional
de Formation (PRF) de la Région Occitanie
Certification niveau 5 • Titre certifié RNCP

PRÉSENTATION

Le métier de chargé-e de production recouvre un panel de fonctions opérationnelles assez diverses, et donc l'acquisition de compétences croisées. Il-elle assure la coordination logistique ainsi que la gestion budgétaire et juridique du projet. Il contribue au développement du projet artistique par la recherche des partenaires ou la définition de stratégies de diffusion et de communication.

DURÉE

DE JANVIER À JUILLET
2023

507,5 HEURES
en centre

161 HEURES
de stage en entreprise

BLOCS DE COMPÉTENCES

Cette action vise l'acquisition et le renforcement de 4 grands domaines de compétences :

- Préparer les outils de communication pour rechercher des partenaires
- Élaborer et suivre les budgets et le plan de trésorerie de la production artistique
- S'assurer de la validité juridique et administration des opérations, contrats et convention liés à la production
- Organiser et coordonner l'ensemble des activités relatives au projet

OBJECTIFS

A l'issue de cette formation vous serez en mesure de :

- Définir une stratégie de diffusion des projets avec la direction artistique
- Cibler et appréhender les partenaires (diffuseurs, financeurs, institutions...)
- Utiliser les techniques de prospection et de négociation
- Définir des axes et supports de communication efficaces autour des projets
- Organiser son travail pour une meilleure efficacité professionnelle et personnelle

INFORMATIONS COMPLÉMENTAIRES

PRÉ-REQUIS

- Niveau Bac
- Expériences dans le secteur culturel et/ou du spectacle vivant.

PUBLICS VISÉS

- Demandeur-se-s d'emplois souhaitant développer un projet professionnel dans le champ artistique et culturel
- Intermittent-e-s du spectacle
- Salarié-e-s en plan de formation
- Titre accessible par la VAE et le CPF (Compte Personnel de Formation)

TARIF

7721 €

COMMENT FINANCER
VOTRE FORMATION ?

FICHES MÉTIER

CHARGÉ-E DE PRODUCTION

ADMINISTRATEUR-TRICE
DE PRODUCTION

MODALITÉS PÉDAGOGIQUES

- Méthodes expositive, participative et active.
- Formation en présentiel (pouvant être organisée en distanciel selon le contexte sanitaire)

MODALITÉS D'ÉVALUATION

- Épreuves écrites sur table
- Réalisation d'un dossier de production
- Soutenance devant un jury de professionnel-le-s et un-e représentant-e de l'IESA.

PASSERELLES, ÉQUIVALENCES ET BLOCS DE COMPÉTENCES

Retrouvez toutes les précisions sur le site de France compétences

[FRANCECOMPETENCES.FR](https://francecompetences.fr)

MOYENS PÉDAGOGIQUES

- **Parc numérique** : 9 ordinateurs portables disponibles à la demande, 1 logiciel Ciel Compta Formation, 1 logiciel de paie sPAIEctacle
- **Bibliothèque** : ouvrages professionnels des métiers de l'administration et de la production du spectacle vivant, revues spécialisées et professionnelles
- **Accès aux ressources et documents** sur la Dropbox

CONTACT

RESPONSABLE DE FORMATION



Il est possible de mettre en place des parcours personnalisés en fonction des besoins et des compétences déjà acquises. Pour toute information d'ordre pédagogique ou administratif, merci de contacter :

SAÂDIA MOHAMED

formation@lardec.fr
04 67 92 90 90

RÉFÉRENTE HANDICAP



Si vous avez des besoins d'aménagement spécifiques, n'hésitez pas à contacter notre référente handicap. Ensemble, nous identifierons les éventuelles contraintes et trouverons des solutions adaptées dans la mesure du possible.

MATHILDE LEFEVRE JOUSSE

m.jousse@lardec.fr
07 67 57 00 53

CALENDRIER DES CANDIDATURES

5 septembre 2022

Dossier de candidature en ligne sur notre site internet

Les inscriptions sont closes pour 2023. Les dossiers d'inscription pour la session 2024 seront téléchargeables à la rentrée de septembre 2023.

29 septembre 2022 à L'Ardec

6 octobre 2022 à Pôle emploi Cévennes de 10h à 12h

Réunions d'informations collectives

7 novembre 2022

Date limite des candidatures

21 et 22 novembre 2022

Entretiens

5 décembre 2022

Résultats

9 janvier 2023

Début de la formation

QUELQUES CHIFFRES

TAUX DE RÉUSSITE



100%

en 2022

TAUX DE SATISFACTION



100%

en 2022

« Énormément de ressources, d'apports, de rencontres, de partages d'expériences, de discussions... Un très bon accompagnement et des perspectives concrètes et efficaces, notamment pour l'insertion professionnelle. »

Stagiaire 2022

INFORMATIONS PRATIQUES

LIEU DE LA FORMATION

Toutes nos formations ont lieu au Tri Postal, notre espace de travail collaboratif labellisé tiers-lieu Occitanie situé dans le quartier Hôpitaux-Facultés à Montpellier. Le Tri postal est mis à disposition des stagiaires hormis les espaces de bureaux clos (ateliers). Le coworking et la Bulle sont disponibles dans la limite des places disponibles et sur la période de formation.

ADRESSE

Le Tri Postal
120 rue Adrien Proby
34090 Montpellier

ACCÈS

- **Tramway** : ligne 1, arrêt Hôpital Lapeyronie
- **Bus** : la Navette, arrêt Eugène Bataillon
- **En voiture** : parking privé
- **À vélo** : 10 min du centre
- **Stations VéloMagg** : Vélostation 37 Fac des Sciences ou Vélostation 36 Occitanie

LABELS QUALITÉ



RESTAURATION

Le Tri Postal dispose d'un espace cantine où vous pouvez déjeuner. Des réfrigérateurs, des micro-ondes et de la vaisselle sont à votre disposition. Il existe également plusieurs services de restauration à proximité, en vente sur place ou à emporter. N'hésitez pas à nous demander conseil et à consulter le plan en dernière page.

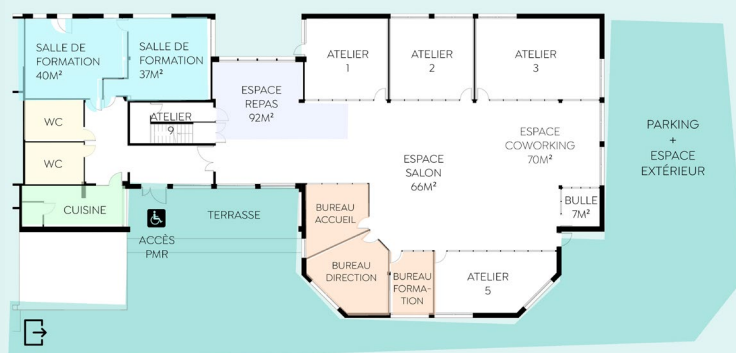
ANNULATION

Des modifications indépendantes de notre volonté peuvent intervenir en cours d'année. L'Ardec se réserve le droit d'annuler ou de reporter une formation si le nombre d'inscrit-e-s est insuffisant (ou autres problèmes majeurs). Dans ce cas, les sommes versées par les stagiaires seront intégralement remboursées.

TÉLÉCHARGER LES CONDITIONS GÉNÉRALES DE VENTES (CGV)

ACCESSIBILITÉ

Le Tri Postal est accessible aux personnes à mobilité réduite, les salles de formation se situent en rez-de-chaussée.



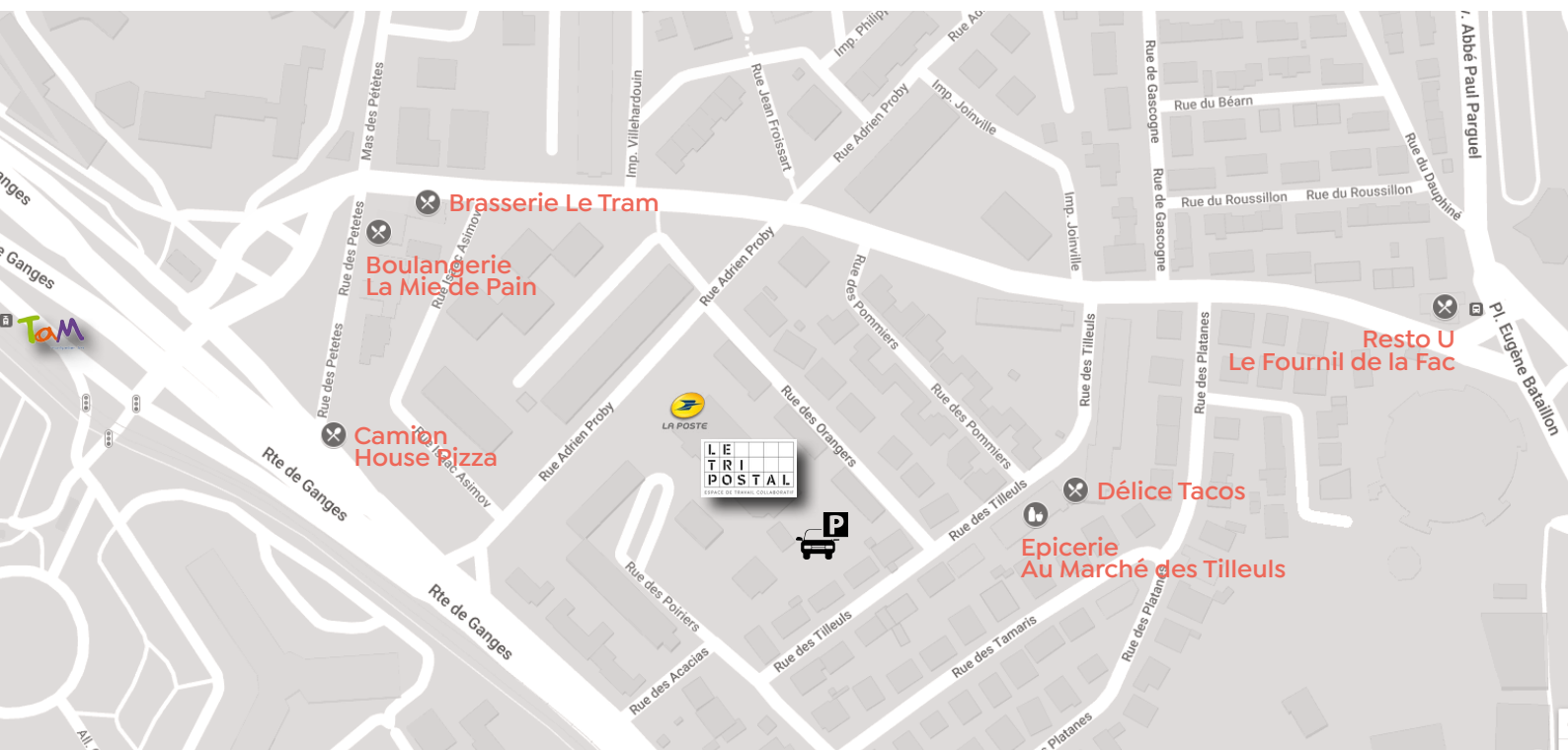


www.lardec.fr
120 rue Adrien Proby
34090 Montpellier
04 67 92 21 74
contact@lardec.fr



ESPACE DE TRAVAIL COLLABORATIF

www.tripostal-mtp.fr
120 rue Adrien Proby
34090 Montpellier
04 67 92 21 74
contact@tripostal-mtp.fr



SIRET : 40918368800038 - APE : 8559A
Organisme de formation : 91340340634
Charte graphique : Christophe Malsert - Focus Magazine

