



# FORMATION

## **PRISE DE SON EN DOCUMENTAIRE ET REPORTAGE**

**du 25 au 27 septembre  
et les 16, 17, 18, 23, 24, 25 &  
27 octobre 2023**

70 heures • 10 jours en présentiel • 1190€

# PRÉSENTATION

La démocratisation du matériel de prise de vue a permis à nombre de réalisateur·rice·s de s'initier librement à la prise de vue, et de nombreuses formations ont accompagné ce phénomène. La prise de son a quant à elle été la grande oubliée de ce processus, alors même que le son est une composante essentielle d'un film. Très souvent, le·la réalisateur·rice doit travailler seul ou en équipe réduite : soit par nécessité budgétaire, soit parce que le tournage nécessite une "intimité" limitant le nombre de personnes présentes. Pourtant, très peu ont une connaissance minimale des nécessités du tournage "son".

# OBJECTIFS

- Connaître et exploiter les équipements de tournage (les différents microphones, leurs spécificités...)
- Savoir utiliser une mixette
- Assurer une liaison HF
- Maîtriser les nouveaux enregistreurs numériques
- Maîtriser les branchements filaires et HF et aligner les niveaux audio sur les enregistreurs
- Faire une prise de son correcte quels que soient les aléas du tournage (interview, réunion, séquence de vie, suivi de personnage, etc.)

# PROGRAMME

- Rappel des grands principes de la prise de son (fréquence, échantillonnage, modulation, saturation...)
- La stéréo et le mono
- Les critères d'écoute (les niveaux, casques etc.)
- Les micros : les différents types et leurs utilisations (cardio, hypercardio, cravate...)
- Quel micro pour telle situation et/ou environnement sonore ? (interview, réunion, suivi de personnages, milieu fermé ou très bruyant, etc.)
- Tourner avec un système HF
- Savoir utiliser une perche et comment s'en passer (installer des micros sur trépied par exemple)
- Utiliser une mixette avec plusieurs sources de prise de son (mixette classique, nouvelles mixettes numériques type Tascam DR-70)
- Tournage multi-caméras et gérer la synchronisation

# EN PARTENARIAT AVEC REGARDOCC

Le Collectif RegardOcc s'est créé en juillet 2020, en prenant la suite de Real et Midi Films. Il a pour objet de rassembler les auteur·rice·s, scénaristes, réalisateur·rice·s et créateur·rice·s multimédias de la région Occitanie. Le collectif souhaite promouvoir ces professions auprès des producteur·rice·s, des télévisions et de toutes les instances publiques locales et nationales afin de défendre ces métiers, en relation avec les organisations socio-professionnelles.

[FACEBOOK](#)

# INFORMATIONS COMPLÉMENTAIRES

## INTERVENANT

### ANTOINE BROCHU

Chef opérateur du son

## PRÉ-REQUIS

La formation est destinée principalement aux réalisateur·rice·s (film institutionnel, documentaire, reportage, nouveaux supports comme youtubeur·se·s et clip) pour lesquels il est important de maîtriser les bases de la prise de son en équipe réduite (une ou deux personnes) et **en l'absence d'ingénieur·e du son dédié·e**. Elle s'adresse donc à un public ayant acquis une expérience significative dans les domaines suscités, par exemple en ayant réalisé un documentaire, film institutionnel, clip ou fiction courte, diffusé·e·s sur une chaîne de télévision et/ou dans un festival. Elle s'adresse également aux opérateur·rice·s de prise de vue souhaitant s'initier à la prise de son.

## PUBLICS VISÉS

Réalisateur·rice·s, technicien·ne·s de l'audiovisuel, du cinéma ou du spectacle vivant, ayant-droit AFDAS répondant aux pré-requis indiqués.

## TARIF

**1190 €**

COMMENT FINANCER  
VOTRE FORMATION ?

## MODALITÉS PÉDAGOGIQUES

La formation se veut la plus pratique possible du fait de sa durée réduite. Il ne s'agit pas d'une formation d'ingénieur·e du son mais bien d'une formation dédiée au·à la réalisateur·rice qui travaille seul·e ou avec un·e opérateur·rice de prise de vue.

La formation est volontairement scindée en différents modules, espacés de quelques semaines afin de permettre aux participant·e·s d'expérimenter les aspects abordés en formation et de mieux les assimiler.

Chacune des compétences abordées fera l'objet d'une articulation entre apports théoriques et travaux pratiques en groupe de 3 ou 4 stagiaires.

Les exercices pratiques sont ensuite analysés en séance plénière afin que chaque participant·e soit en mesure de repérer ses erreurs et de les partager, de se rendre compte de ce qui marche ou non, de partager ses questionnements et interrogations et enfin, de pouvoir acquérir les outils nécessaire à son perfectionnement.

## VALIDATION DES ACQUIS

A l'issue de la formation, un questionnaire écrit de satisfaction sera renseigné par chaque participant·e afin qu'il·elle évalue la pertinence des contenus de la formation au regard de sa pratique professionnelle.

Ce questionnaire sera complété d'une auto-évaluation des acquis et/ou d'exercice pratique.

## MOYENS PÉDAGOGIQUES

- **Parc numérique** : 9 ordinateurs portables disponibles à la demande, 1 logiciel Ciel Compta Formation, 1 logiciel de paie SPAIEctacle, 1 logiciel de synthèse vocale ADELE TEAM
- **Bibliothèque** : ouvrages professionnels des métiers de l'administration et de la production du spectacle vivant, revues spécialisées et professionnelles
- **Accès aux ressources et documents** sur la Dropbox

# CONTACT

## RESPONSABLE DE FORMATION

Il est possible de mettre en place des parcours personnalisés en fonction des besoins et des compétences déjà acquises. Pour toute information d'ordre pédagogique ou administratif, merci de contacter :

**SAÂDIA MOHAMED**

formation@lardec.fr  
04 67 92 90 90

## ASSISTANTE DE FORMATION

Pour toute question concernant l'égalité professionnelle, contactez notre référente égalité Homme-Femme.

**CHARLOTTE MICHEL**

c.michel@lardec.fr  
04 67 92 90 93

## RÉFÉRENTE HANDICAP

Si vous avez des besoins d'aménagement spécifiques, contactez notre référente handicap. Ensemble, nous identifierons les éventuelles contraintes et trouverons des solutions adaptées dans la mesure du possible.

**MATHILDE L. JOUSSE**

m.jousse@lardec.fr  
07 67 57 00 53

# MODALITÉS ET DÉLAIS D'ACCÈS

## POUR LES PERSONNES SALARIÉES

- 1 Renseignez la fiche d'inscription et renvoyez-la signée à L'Ardec **au moins 6 semaines avant le début de la formation**
- 2 Vous recevrez le devis et le contenu de la formation dans la semaine suivant votre demande
- 3 Joignez ces documents à la demande de prise en charge auprès de l'OPCO\* ou de votre employeur-se
- 4 Une fois la prise en charge validée, envoyez l'accord à L'Ardec pour inscription finale
- 5 Vous recevrez alors la convention et le règlement intérieur à retourner signés dans la semaine suivant la réception de l'accord de financement

\*La demande auprès de l'AFDAS pour les personnes intermittentes doit être faite **au plus tard 1 mois avant le début de la formation.**

## POUR LES PERSONNES DEMANDEUSES D'EMPLOI

- 1 Se rapprocher de votre conseiller-ère Pôle emploi pour vérifier la faisabilité de votre projet de formation\*\*
- 2 Renseignez la fiche d'inscription et renvoyez-la signée à L'Ardec
- 3 Établissement du devis par L'Ardec auprès de Pôle emploi dans les 2 semaines suivant la réception de la fiche d'inscription
- 4 Une fois la prise en charge validée, envoyez l'accord à L'Ardec pour inscription finale
- 5 Vous recevrez alors la convention et le règlement intérieur à retourner signés dans la semaine suivant la réception de l'accord de financement

\*\*Il est conseillé de faire votre demande auprès de Pôle emploi **au plus tard 1 mois avant le début de la formation.**

# INFORMATIONS PRATIQUES

## LIEU DE LA FORMATION

Toutes nos formations ont lieu au Tri Postal, notre espace de travail collaboratif labellisé tiers-lieu Occitanie situé dans le quartier Hôpitaux-Facultés à Montpellier. Le Tri postal est mis à disposition des stagiaires hormis les espaces de bureaux clos (ateliers). Le coworking et la Bulle sont disponibles dans la limite des places disponibles et sur la période de formation.

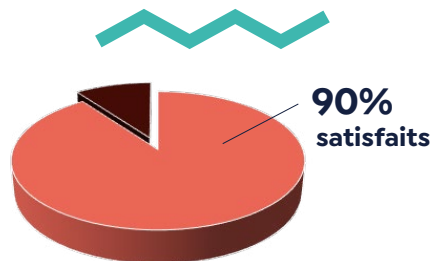
## ADRESSE

**Le Tri Postal**  
120 rue Adrien Proby  
34090 Montpellier

## ACCÈS

- **Tramway** : ligne 1, arrêt Hôpital Lapeyronie
- **Bus** : la Navette, arrêt Eugène Bataillon
- **En voiture** : parking privé
- **À vélo** : 10 min du centre
- **Stations Vélo magg** : Vélostation 37 Fac des Sciences ou Vélostation 36 Occitanie

## CHIFFRE CLÉ 2022



[TÉLÉCHARGER LA FICHE D'INSCRIPTION](#)

## RESTAURATION

Le Tri Postal dispose d'un espace cantine où vous pouvez déjeuner. Des réfrigérateurs, des micro-ondes et de la vaisselle sont à votre disposition. Il existe également plusieurs services de restauration à proximité, en vente sur place ou à emporter. N'hésitez pas à nous demander conseil et à consulter le plan en dernière page.

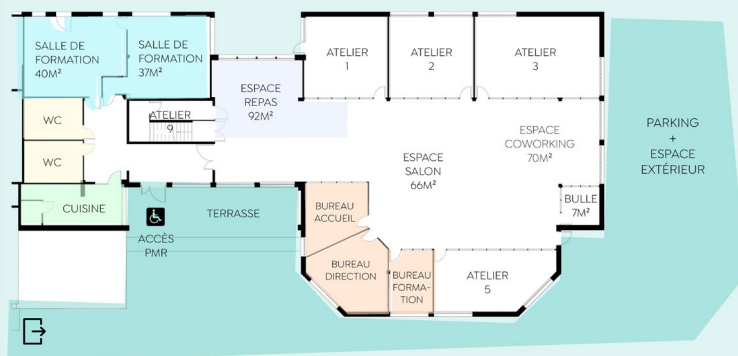
## ANNULATION

Des modifications indépendantes de notre volonté peuvent intervenir en cours d'année. L'Ardec se réserve le droit d'annuler ou de reporter une formation si le nombre d'inscrit-e-s est insuffisant (ou autres problèmes majeurs). Dans ce cas, les sommes versées par les stagiaires seront intégralement remboursées.

[TÉLÉCHARGER LES CONDITIONS GÉNÉRALES DE VENTES \(CGV\)](#)

## ACCESSIBILITÉ

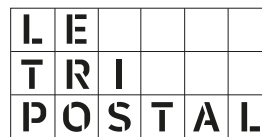
Le Tri Postal est accessible aux personnes à mobilité réduite. Nous réalisons une veille constante ainsi qu'un aménagement progressif de nos dispositifs, démarches, outils et supports des parcours de formation pour l'ensemble des types de handicap.



[TÉLÉCHARGER TOUTES LES INFORMATIONS PRATIQUES](#)

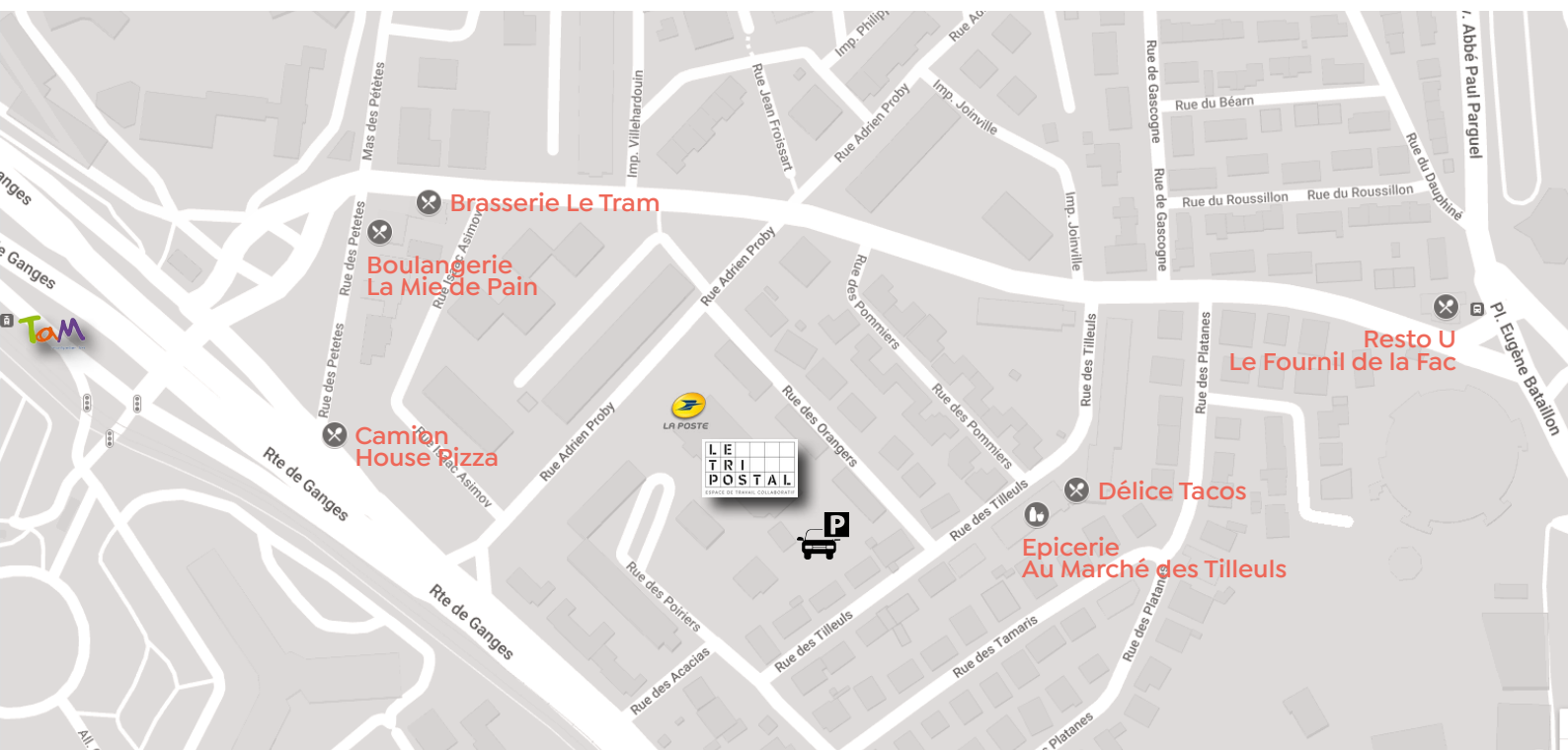


www.lardec.fr  
120 rue Adrien Proby  
34090 Montpellier  
04 67 92 21 74  
contact@lardec.fr



ESPACE DE TRAVAIL COLLABORATIF

www.tripostal-mtp.fr  
120 rue Adrien Proby  
34090 Montpellier  
04 67 92 21 74  
contact@tripostal-mtp.fr



SIRET : 40918368800038 - APE : 8559A  
Organisme de formation : 91340340634  
Charte graphique : Christophe Malsert - Focus Magazine

