



ASSOCIATION RÉGIONALE POUR LE DÉVELOPPEMENT
DES ENTREPRISES CULTURELLES

GUIDE DES FORMATIONS

Sommaire

page

02 Cycle juridique

Engager du personnel dans le secteur artistique et culturel
Pratique de la paie dans le secteur artistique et culturel
Droit d'auteurs : les règles de la propriété intellectuelle
Comprendre et maîtriser les règles fiscales du secteur culturel
Sécuriser ses contrats de diffusion
Travailler avec l'international : législation sociale et fiscale

03 Cycle gestion et analyse et financière

Construire des outils performants avec un tableur (Initiation)
Mettre en place et suivre la comptabilité de sa structure
Maîtriser les outils de l'analyse financière et du contrôle budgétaire

04 Cycle production et diffusion de spectacles

Produire un spectacle
Sécuriser son budget de production avec des outils de gestion performants
Diffuser un spectacle lors d'un festival
La diffusion de spectacles : outils et méthodes

05 Cycle communication

Élaborer et organiser la stratégie de communication de son projet
Créer et gérer son identité visuelle
La communication par mail, newsletter et emailing
Dynamiser sa communication avec les réseaux sociaux
Maîtriser l'art de parler pour réussir votre communication

06 Cycle financements

Mobiliser des financements privés : stratégies pour le mécénat, le crowdfunding, les appels à projets
Panorama des financements européens

07 Cohésion et organisation du travail

Accompagner l'émergence de l'intelligence collective dans une organisation
La gestion du temps de travail
La gestion du stress dans son activité professionnelle
Améliorer les relations au service des projets

08 Certification

09 Financement Des Formations

10 Équipe Pédagogique

11 Calendrier Formations 2019

12 Plan D'accès

13 Le Tri Postal

édito

En 2019, la formation professionnelle va connaître une nouvelle réforme. Monétisation du compte personnel de formation (CPF), remplacement du CIF par un CPF de transition, transformation des opérateurs paritaires collecteurs agréés (Opca), sont autant de changements qui vont bouleverser l'approche de la formation dans le financement et la construction des parcours professionnels.

Dans ce contexte, l'ARDEC poursuit son travail de réflexion en vous proposant une vingtaine de propositions modulaires répondants aux évolutions techniques et environnementales des entreprises culturelles.

Nos modules sont désormais organisés en cycle de compétences pour permettre à chaque professionnel·le·s le souhaitant, de préparer et valider le ou les blocs de compétences des 2 titres certifiants (Niveau III Bac+2), Responsable d'administration d'entreprises culturelles et Chargé·e de production de projets artistiques.

Nous aurons le plaisir de vous accueillir cette année dans notre nouvel espace de travail collaboratif, Le Tri postal. Dans un cadre original, vous pourrez échanger et partager vos pratiques avec nos résident·e·s et coworker·euse·s dans un écosystème propice au développement de projets.

Le service formation de l'ARDEC est à votre écoute pour vous orienter, vous informer et trouver ensemble les solutions adaptées pour la concrétisation de votre projet de formation.

Gilles ALBALAT
Directeur de L'ARDEC

Cycle juridique

S'assurer que son projet soit en conformité dans un environnement légal et juridique complexe. Ces modules courts et précis vous apporteront une remise à jour nécessaire au bon fonctionnement de vos structures et projets artistiques.

LES 13 & 14 FEVRIER 2019 · 2 JOURS

ENGAGER DU PERSONNEL DANS LE SECTEUR ARTISTIQUE ET CULTUREL

Maîtriser le droit du travail, l'environnement juridique et les obligations sociales spécifiques au spectacle vivant.

INTERVENANT-E

Carole CHASSAGNOUX

DU 20 AU 22 MAI 2019 · 3 JOURS

PRATIQUE DE LA PAIE DANS LE SECTEUR ARTISTIQUE ET CULTUREL

Réaliser vos paies en maîtrisant les différentes réglementations en vigueur.

INTERVENANT-E

Carole CHASSAGNOUX

LES 8 FEVRIER & 6 MAI 2019 · 2 JOURS

DROIT D'AUTEURS : LES RÈGLES DE LA PROPRIÉTÉ INTELLECTUELLE

Appréhender les notions du droit d'auteur pour mieux protéger vos œuvres.

INTERVENANT-E

Lisa LE STANC

LES 22 FEVRIER & 22 MARS 2019 · 2 JOURS

COMPRENDRE ET MAÎTRISER LES RÈGLES FISCALES DU SECTEUR CULTUREL

Décrypter les textes en vigueur afin de mieux vous positionner face aux impôts commerciaux.

INTERVENANT-E

Gilles ALBALAT

LES 28 FEVRIER & 1ER MARS 2019 · 2 JOURS

SÉCURISER SES CONTRATS DE DIFFUSION

Maîtriser le droit des différents contrats pour optimiser les relations contractuelles avec vos partenaires.

INTERVENANT-E

Emmanuel BRACONNIER

LES 18 & 19 FEVRIER 2019 · 2 JOURS

TRAVAILLER AVEC L'INTERNATIONAL : LÉGISLATION SOCIALE ET FISCALE

Appréhender les différentes réglementations pour sécuriser vos relations avec vos partenaires étrangers.

INTERVENANT-E

Manon CROCHEMORE

Ce cycle peut être suivi dans son ensemble ou construit sur mesure en fonction de vos besoins et compétences existantes.

Cycle éligible au CPF.

Cycle gestion et analyse et financière



La maîtrise des données comptables et financières permet d'anticiper et de sécuriser les prises de décisions budgétaires pour un meilleur pilotage du projet artistique et entrepreneurial.

DU 28 AU 30 JANVIER 2019 · 3 JOURS

CONSTRUIRE DES OUTILS PERFORMANTS AVEC UN TABLEUR (INITIATION)

Connaître les fonctions de base d'un tableur pour construire vos outils de gestion et de suivi des projets.

INTERVENANT-E

Michel ROBIN

DU 4 AU 8 MARS 2019 · 5 JOURS

METTRE EN PLACE ET SUIVRE LA COMPTABILITÉ DE SA STRUCTURE

Maîtriser la saisie comptable sur logiciel spécialisé pour construire son compte de résultat et son bilan.

INTERVENANT-E

Nicolas BUI ALBARET

DU 18 AU 21 MARS 2019 ET DU 27 AU 28 MAI · 4 + 2 JOURS

MAÎTRISER LES OUTILS DE L'ANALYSE FINANCIÈRE ET DU CONTRÔLE BUDGÉTAIRE

Cerner la dimension financière de votre entreprise pour mieux la piloter et faciliter la prise de décisions.

INTERVENANT-E

Gilles ALBALAT

Pré-requis : avoir une connaissance préalable de la comptabilité

Ce cycle peut être suivi dans son ensemble ou construit sur mesure en fonction de vos besoins et compétences existantes.

Cycle éligible au CPF.

Cycle production et diffusion de spectacles



Maîtriser les différentes étapes de la production, construire une stratégie de diffusion adaptée à son projet et mettre en place des outils de gestion fiable pour le suivi financier du projet.

DU 11 AU 13 MARS 2019 · 3 JOURS

PRODUIRE UN SPECTACLE

Définir une stratégie et une organisation de travail efficace pour le montage de vos productions.

INTERVENANT-E

Anne FONTANESI

DU 18 AU 21 MARS 2019 · 4 JOURS

SÉCURISER SON BUDGET DE PRODUCTION AVEC DES OUTILS DE GESTION PERFORMANTS

Chiffrer les différentes phases de son projet (tableaux de bord, gestion analytique) pour garantir l'équilibre budgétaire.

INTERVENANT-E

Denis FORGERON

LES 14 & 15 FEVRIER 2019 · 2 JOURS

DIFFUSER UN SPECTACLE LORS D'UN FESTIVAL

Exploiter au maximum les avantages qu'offrent une telle visibilité et multiplier les retombées pour le spectacle

INTERVENANT-E

Maïa JANNEL

DU 24 AU 26 AVRIL & LES 11 & 12 JUIN 2019 · 5 JOURS

LA DIFFUSION DE SPECTACLES : OUTILS ET MÉTHODES

Comprendre les enjeux de la diffusion et maîtriser les outils pour améliorer sa posture.

INTERVENANT-E

Maïa JANNEL

Ce cycle peut être suivi dans son ensemble ou construit sur mesure en fonction de vos besoins et compétences existantes.

Cycle éligible au CPF.

Cycle communication



Assisté-e d'outils et de méthodes éprouvés, vous définirez ou préciserez votre positionnement et le plan d'actions qui en découle.

DU 27 AU 29 MARS 2019 · 3 JOURS

ÉLABORER ET ORGANISER LA STRATÉGIE DE COMMUNICATION DE SON PROJET

Développer des outils pour construire un plan de communication adapté à votre structure culturelle.

INTERVENANT-E

Sandrine LE MALÉFANT

DU 13 AU 16 MAI 2019 · 4 JOURS

CRÉER ET GÉRER SON IDENTITÉ VISUELLE

Du logo au design de vos documents, suivre toutes les étapes de la charte graphique et composer une image en cohérence avec votre projet artistique.

INTERVENANT-E

Rémi MALAVAL

LES 21 & 22 MAI 2019 · 2 JOURS

LA COMMUNICATION PAR MAIL, NEWSLETTER ET EMAILING

Savoir réaliser une newsletter efficace et pertinente, et maîtriser les stratégies d'envois et de destinataires.

INTERVENANT-E

Laurent CONGRAS

LES 23 & 24 MAI 2019 · 2 JOURS

DYNAMISER SA COMMUNICATION AVEC LES RÉSEAUX SOCIAUX

Animer une communauté sur les réseaux autour de votre projet : de la stratégie à l'identité numérique.

INTERVENANT-E

Laurent CONGRAS

DU 10 AU 12 AVRIL 2019 · 3 JOURS

MAÎTRISER L'ART DE PARLER POUR RÉUSSIR VOTRE COMMUNICATION

Développer vos savoir-faire naturels pour vous exprimer avec justesse et clarté, être entendu et compris.

INTERVENANT-E

Frédéric TARI

Ce cycle peut être suivi dans son ensemble ou construit sur mesure en fonction de vos besoins et compétences existantes.

Cycle éligible au CPF.

Cycle financements

Quelles stratégies adopter pour diversifier ses financements en fonction de la nature de votre projet, de vos possibilités et des réseaux dans lesquels vous vous inscrivez ?

LES 13, 14, 24 JUIN & 10, 16 SEPTEMBRE · FORMULES AU CHOIX : 2, 4 OU 5 JOURS

MOBILISER DES FINANCEMENTS PRIVÉS : STRATÉGIES POUR LE MÉCÉNAT, LE CROWDFUNDING ET LES APPELS À PROJET

stratégies pour le mécénat, le crowdfunding, les appels à projets

Construire une démarche de financements privés
en cohérence avec votre projet.

INTERVENANT-E

Samy REBAA

DU 25 AU 27 FÉVRIER 2019 · 3 JOURS

PANORAMA DES FINANCEMENTS EUROPÉENS

Evaluer votre projet au regard des financements européens
et maîtriser la méthodologie propre à ce type de programmes

INTERVENANT-E

Pierre BRINI

Ce cycle peut être suivi dans son ensemble ou construit sur mesure en fonction
de vos besoins et compétences existantes.

Cycle éligible au CPF.

Cohésion et organisation du travail



Véritable clé de voûte d'un projet artistique et culturel, les dimensions humaines et organisationnelles, envisagées comme une richesse, sont déterminantes dans la réussite du projet. Dans un souci d'amélioration permanente, comment s'emparer de techniques et de réflexions facilitant le mieux travailler ensemble ?

DU 13 AU 15 MAI 2019 · 3 JOURS

ACCOMPAGNER L'ÉMERGENCE DE L'INTELLIGENCE COLLECTIVE DANS UNE STRUCTURE CULTURELLE

Utiliser les outils d'organisation et l'intelligence collective pour trouver de la cohésion et du sens dans son équipe

INTERVENANT-E

Valérie WEIDMANN

LE 2 AVRIL 2019 · 1 JOUR

LA GESTION DU TEMPS DE TRAVAIL

S'équiper d'outils et de méthodologies simples pour optimiser son temps de travail

INTERVENANT

Olivier GELEBART

LE 16 AVRIL 2019 · 1 JOUR

LA GESTION DU STRESS DANS SON ACTIVITÉ PROFESSIONNELLE

Apprendre à gérer votre stress pour mobiliser vos ressources, avancer et donner vie à vos projets professionnels

INTERVENANT

Olivier GELEBART

LES 17, 18 AVRIL & LE 13 JUIN · 3 JOURS

AMÉLIORER LES RELATIONS AU SERVICE DES PROJETS

Diminuer la pression, faciliter la communication, négocier efficacement et vous aider à vous positionner face à des situations de blocage

INTERVENANT

Christian MEYER

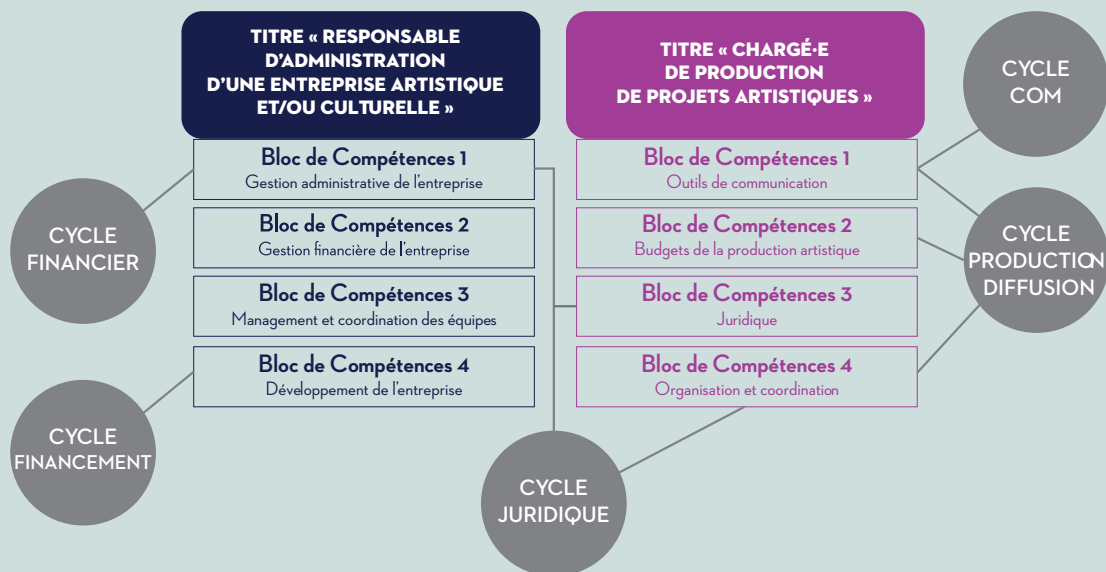
Ce cycle peut être suivi dans son ensemble ou construit sur mesure en fonction de vos besoins et compétences existantes.

Cycle éligible au CPF.

Certification

Au travers de ce catalogue de formations, vous avez la possibilité de vous former pour acquérir ou renforcer vos compétences métiers.

Vous pouvez également valoriser ces temps d'apprentissage en validant des blocs de compétences correspondants aux titres « responsable d'administration d'une entreprise culturelle » et « chargée de production de projets artistiques ».



PARCOURS LONGS :

Les 2 titres sont également accessibles via des formations longues (500 heures en centre et 140 heures en entreprise pour « responsable d'administration » et 521 heures en centre et 140 heures en entreprise pour « chargé·e de production »).

Ces actions bénéficient du financement du Programme Régional de Formation de la Région Occitanie (P.R.F).

EN PARTENARIAT AVEC :



Financement des formations

Que vous soyez salarié-e (CDI, CDD, contrat PEC), intermittent-e du spectacle, demandeur-se d'emploi, fonctionnaire, vous pouvez bénéficier de la formation professionnelle que ce soit par le biais de votre CPF, du plan de formation, de financements régionaux ou de tout autre type de financements.

Contactez-nous, nous étudierons ensemble votre situation et nous vous proposerons des solutions sur mesure :

Service formation :

04 67 92 90 90

formation@lardec.fr

FORMATIONS INTRA-ENTREPRISE :

En fonction des besoins de votre entreprise et de vos collaborateur-trice-s, nous adaptons notre offre dans le cadre d'une action de formation élaborée sur mesure et effectuée dans vos locaux.

L'ARDEC bénéficie des labels qualité Certif LR et Datadock



Équipe pédagogique



GILLES ALBALAT

Directeur de l'ARDEC. Formateur en gestion culturelle, consultant auprès de structures culturelles sur les aspects stratégiques et structurels

ELISABETH ALLIMANT

Déléguée régionale URSCOP

EMMANUEL BRACONNIER

Directeur délégué du Festival Etonnant Voyageur

PIERRE BRINI

Responsable accompagnement et formation au LABA

NICOLAS BUI ALBARET

Administrateur du label Chinese Man Records

CAROLE CHASSAGNOUX

Administratrice de l'école de cirque Balthazar

LAURENT CONGRAS

Directeur de la société multimédia L-Conseil, formateur et consultant sur les projets de conception et de réalisation multimédia

MANON CROCHEMORE

Administratrice de production à la Fabrik Cassiopée - Paris

ANNE FONTANESI

Directrice de production à ICI - CCN de Montpellier

DENIS FORGERON

Administrateur de compagnies, consultant sur les dispositifs d'accompagnement de l'ARDEC

OLIVIER GELEBART

Sophrologue, consultant en entreprises

CHRISTINE GOBY

Administratrice de la Cigalière

MAÏA JANNEL

Chargée de production et de diffusion, Marche pas pieds nus

CYRIL KLEIN

Directeur technique. Responsable pédagogique de la formation TSV

LISA LE STANC

Avocate spécialisée dans la propriété intellectuelle

SANDRINE LE MALEFANT

La Boîte à SAndRine Manageuse, responsable de la communication de projets artistiques, attachée de presse

RÉMI MALAVAL

Infographiste, webdesigner et formateur PAO & Multimédia à l'ESMA

CHRISTIAN MEYER

Consultant pour Le Carrefour des Abeilles, structure spécialisée dans l'accompagnement de projets culturels. Formateur auprès de l'agence régionale ARCADE PACA

FREDÉRIC MICHELET

Directeur artistique de la compagnie CIA, administrateur pour les Arts de la Rue à la SADC

ISABELLE MOREL

Directrice de production à la Fabrik Cassiopée - Paris

MURIEL MORVAN

Chargée de production au Théâtre Molière / scène nationale de Sète et du Bassin de Thau et au Domaine d'O / Nuits d'O

FATMA NAKIB

Attachée de production pour les arts dans l'espace public

GUY PERILHOU

Contributeur en Cirque d'audace

SAMY REBAA

Conseiller mécénat des Scènes nationales de Narbonne et Sète, de l'ESAT Bulle Bleue à Montpellier et du Théâtre de Bourg en Bresse

MARIE REVERDY

Dramaturge et enseignante

MICHEL ROBIN

Formateur en Informatique de Gestion et Système d'Information

FREDÉRIC TARI

Artiste du spectacle, compositeur, enseignant et responsable d'entreprises culturelles

EMMANUEL VERGES

Directeur de l'Office

GENEVIÈVE VINCENT

Ecrivain, conférencière, consultante en montage de projets culturels

VALÉRIE WEIDMANN

Coach, consultante. Directrice d'une structure d'accompagnement de projets artistiques et culturels, Pygmalion et Cie

2019

Calendrier formation



JANVIER 2019

Du 28 au 30 janvier Construire des outils performants avec un tableur (initiation)

FEVRIER 2019

Les 8 février et 6 mai Droits d'auteurs : les règles de la propriété intellectuelle
Les 13 & 14 février Engager du personnel dans le secteur artistique et culturel
Les 14 & 15 février Diffuser un spectacle lors d'un festival
Les 18 & 19 février Travailler avec l'international : législation sociale et fiscale
22 février & 22 mars Comprendre et maîtriser les règles de la fiscalité
Du 25 au 27 février Panorama des financements européens
Les 28 février & 1er mars Sécuriser ses contrats de diffusion

MARS 2019

Du 4 au 8 mars Mettre en place et suivre la comptabilité de sa structure
Du 11 au 13 mars Produire un spectacle
Du 18 au 21 mars Sécuriser son budget de production avec des outils de gestion performants
Du 18 au 21 mars & 27 et 28 mai Maîtriser les outils de l'analyse financière et du contrôle budgétaire
Du 27 au 29 mars Elaborer et organiser la stratégie de communication de son projet

AVRIL 2019

Le 2 avril Gestion du temps de travail
Du 10 au 12 avril Maîtriser l'art de parler pour réussir votre communication
Le 16 avril Gestion du stress
17, 18 avril & 13 juin Améliorer les relations au service des projets
Du 24 au 26 avril la diffusion de spectacles : outils et méthodes
& 11 et 12 juin

MAI 2019

Du 13 au 15 mai Accompagner l'émergence de l'intelligence collective dans son organisation
Du 13 au 16 mai Créer et gérer son identité visuelle
Du 20 au 22 mai Pratique de la paie dans le secteur artistique et culturel
Les 21 & 22 mai La communication par mail, newsletter et emailing
Les 23 & 24 mai Dynamiser sa communication avec les réseaux sociaux

JUIN 2019

Les 13, 14, 24 juin & 10, 16 septembre Mobiliser des financements privés

Plan d'accès



LE TRI POSTAL

120 rue Adrien Proby / 34 090 Montpellier

Quartier hôpitaux - facultés

Le tri postal est accessible en tramway

(ligne 1 - arrêt Lapeyronie) et bus.

Vous pouvez également vous y rendre en voiture,
un parking sera à votre disposition.

**Vous êtes intéressé-e-s, contactez-nous à
contact@lardec.fr**

ou au 04 67 92 21 74



DESIGN GRAPHIQUE :

Christophe MALSERT - FOCUS MAGAZINE

Retrouvez toute l'actualité de L'ARDEC
depuis notre site Web :

WWW.LARDEC.FR

ARDEC

120 rue Adrien Proby
34090 Montpellier
04 67 92 90 90
formation@lardec.fr

SIRET : 40918368800020

APE : 8559A

Organisme de formation : 91340340634



LE TRI POSTAL

ESPACE DE TRAVAIL COLLABORATIF

TRAVAILLER AUTREMENT DANS UN ENVIRONNEMENT

 CHALEUREUX

 CRÉATIF

 A TAILLE HUMAINE

 EXPERT DANS L'ADMINISTRATION
ET LA PRODUCTION CULTURELLE



PLUSIEURS FORMULES

LOCATION DE BUREAUX

COWORKING

LOCATION DE SALLES DE REUNION

LE TRI POSTAL

120, RUE ADRIEN PROBY / 34090 MONTPELLIER
(QUARTIER HOPITAUX / FACULTÉS)

04 67 92 21 74

CONTACT@TRIPOSTAL-MONTPELLIER.FR



🌐 www.lardec.fr

120, rue Adrien Proby

34090 Montpellier

Tél. : 04.67.92.90.90

✉ formation@lardec.fr

🐦 [Ardec_LR](#)

